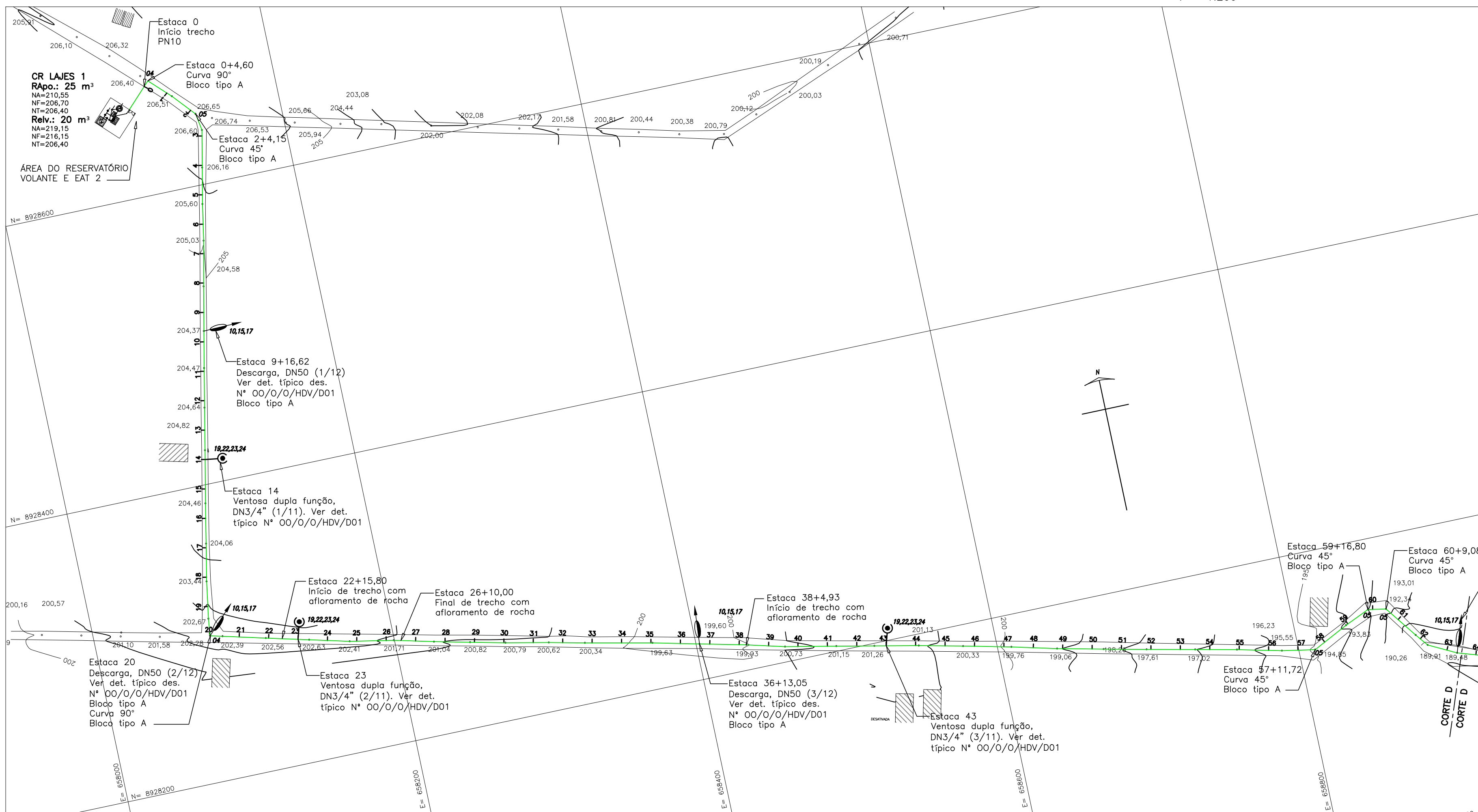


OBS: ADUTORA ENVOLTA COM SOLO CIMENTO ATÉ A ESTACA 120 + 5.51, CONFORME DETALHE PRANCHA 28

PERFIL - ESC. H - 1:2000  
V - 1:200



PLANTA - ESC. 1:2000

1	OUT/2012	CODEVASF - 5 GRD/UEP				
0	12/08	EMISSÃO				
No.	Data	Discriminação	Verificação	Aprovação	No. Documento	Títulos
		Revisões				Documentos de Referência

Observações

1 - DIMENSÕES E COTAS TOPOGRÁFICAS EM METRO, DIÂMETROS EM MILÍMETRO, EXCETO ONDE SE ENCONTRA OUTRA INDICAÇÃO.

2 - VER DETALHE TÍPICO DOS BLOCOS DE ANCORAGEM DA ADUTORA DES. N° 00/O/O/HBA/D04.

PRANCHETAMENTO

05  
01 02 03  
10

LEGENDA

ADUTORA DN 40  
ADUTORA DN 50  
ADUTORA DN 75  
REGISTRO DE MANOBR  
VENTOSA  
DESCARGA  
INDICA O N° DA CONEXÃO DA ADUTORA

senha  
o.n.g.o.n.h.a.r.f.a

DATA: 12/08	PROJ. DES: Alex Sandro	RUBRICA:
COORD. ENG: Tânia Franco - CREA n° 5235/D-GO Karla Isabella - CREA n° 12.600/D-DF		
COORD. ENG: Carlos Joadir Mendes Porfiro José Borges Alves Neto - CREA n° 3.706/D-GO Francisco Humberto R. da Cunha - CREA n° 7.792/D-GO		
IDENTIFICAÇÃO	P A A A H S 2 D 2 7 B 0 0	
COORDENADOR: Engº Alexandre Francisco da Silva DEC 11/28/2008		

CODEVASF

MINISTÉRIO DA INTEGRAÇÃO NACIONAL  
COMPANHIA DE DESENVOLVIMENTO DOS VALES DO SÃO FRANCISCO E DO PARNAÍBA  
5ª SUPERINTENDÊNCIA REGIONAL

DES/CÓPIA: 12/08	DATA: 12/08	LOCAL/CIDADE:	ORIGEM: Senha
PROJ/CONFERE:		CONTEÚDO: SISTEMA DE ABASTECIMENTO DE ÁGUA PROJETO BÁSICO	NÚMERO DE ORIGEM: PA/A/A/HS2/D27
LEVANTAMENTO:		SUBSISTEMA 2 - CONCEIÇÃO, LAJES e ALEMAR	HISTÓRICO(Alteração): 01
GESTOR:		ADUTORA DE ÁGUA TRATADA - TRECHO 2	ESCALA: 1:2000
GERÊNCIA:		ADUTORA - ESTACA 0 à 63+7.242 (TRECHO RESERVATÓRIO LAJES 1 A DERIVAÇÃO PARA O RESERVATÓRIO LAJES 2 e ALEMAR - DN 40 e DN 50)	FOLHA: 27/42
		PLANTA e PERFIL	NÚMERO DO CONTRATO: 0.06.08.0161-00